

# **ООО «ТРАНСДЕКРА»**

ОГРН 1067746728268, ИНН 7733571512, КПП 773301001  
125480, город Москва, улица Героев Панфиловцев, дом 24, комната 504

---

## **База данных «База данных по стоимости моторных транспортных средств (Моторверт)»**

**Руководство пользователя БД**

Страниц 17

**г. Москва, 2024**

## ОГЛАВЛЕНИЕ

<b>АННОТАЦИЯ .....</b>	<b>3</b>
<b>ПЕРЕЧЕНЬ СОКРАЩЕНИЙ.....</b>	<b>4</b>
<b>ОПИСАНИЕ БД.....</b>	<b>5</b>
<b>РУКОВОДСТВО ПОЛЬЗОВАТЕЛЯ.....</b>	<b>6</b>
<b>Как включить.....</b>	<b>6</b>
<b>Как войти .....</b>	<b>6</b>
<b>Как пользоваться .....</b>	<b>8</b>

## **АННОТАЦИЯ**

Данный документ содержит руководство пользователя базы данных.

Данный документ предназначен для администраторов и пользователей базы данных.

## ПЕРЕЧЕНЬ СОКРАЩЕНИЙ

В документе использованы следующие сокращения:

Сокращение	Определение
ОС	Операционная система
ПО	«База данных по стоимости моторных транспортных средств (Моторверт)» в формате Firebird

## ОПИСАНИЕ БД

- Вид программы: база данных
- Название: База данных по стоимости моторных транспортных средств (Моторверт)
- Языки написания: Firebird, Free Pascal
- Целевая аудитория: страховые организации
- Начало работы над БД: 2008 г.
- Окончание работы над БД: 2024 г.

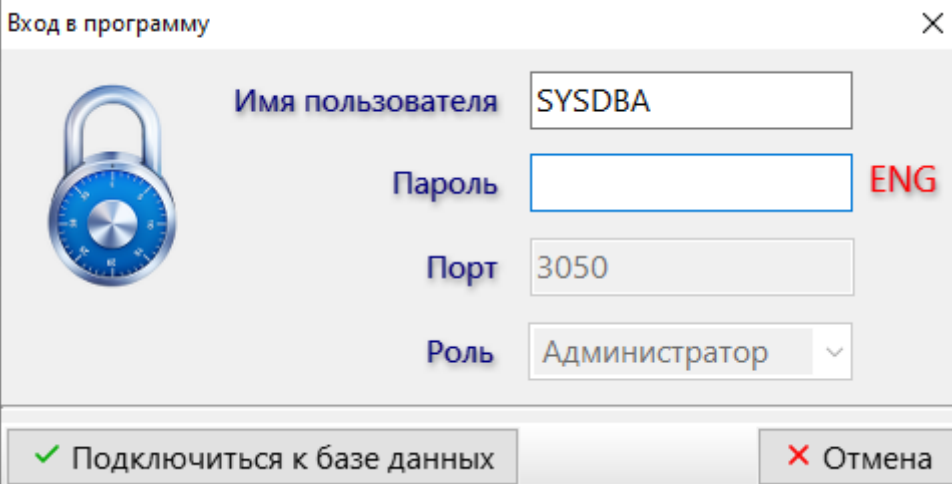
## РУКОВОДСТВО ПОЛЬЗОВАТЕЛЯ

### Как включить

После установки сервера базы данных (в соответствии с Инструкцией по установке тестового экземпляра ПО) сервер базы данных Firebird запускается автоматически при старте Windows. Соединение с базой данных происходит при запуске программы **mw\_history**.

### Как войти

После запуска исполнимого файла **mw\_history\_64.exe** (или **mw\_history\_32.exe** для 32-битной версии Windows) откроется окно авторизации пользователя:



Вход в программу

Имя пользователя: SYSDBA

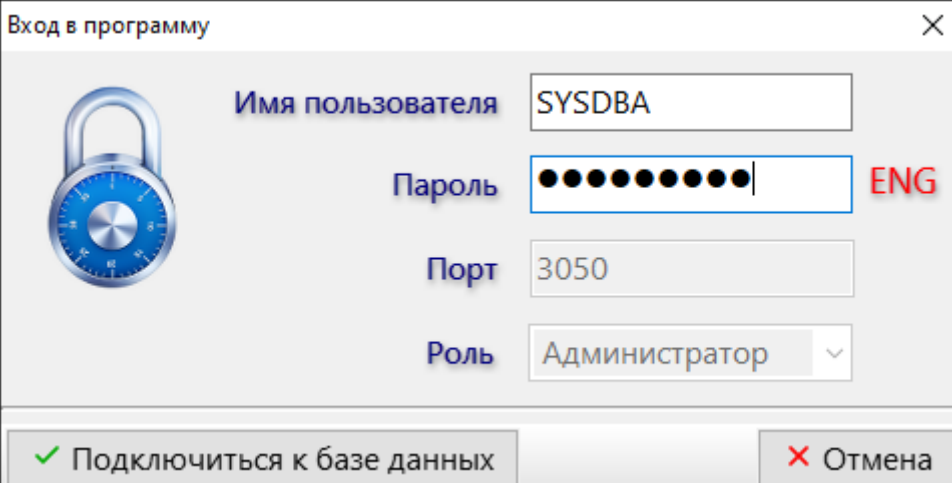
Пароль:  ENG

Порт: 3050

Роль: Администратор

✓ Подключиться к базе данных      ✗ Отмена

Пароль по умолчанию - masterkey



Вход в программу

Имя пользователя: SYSDBA

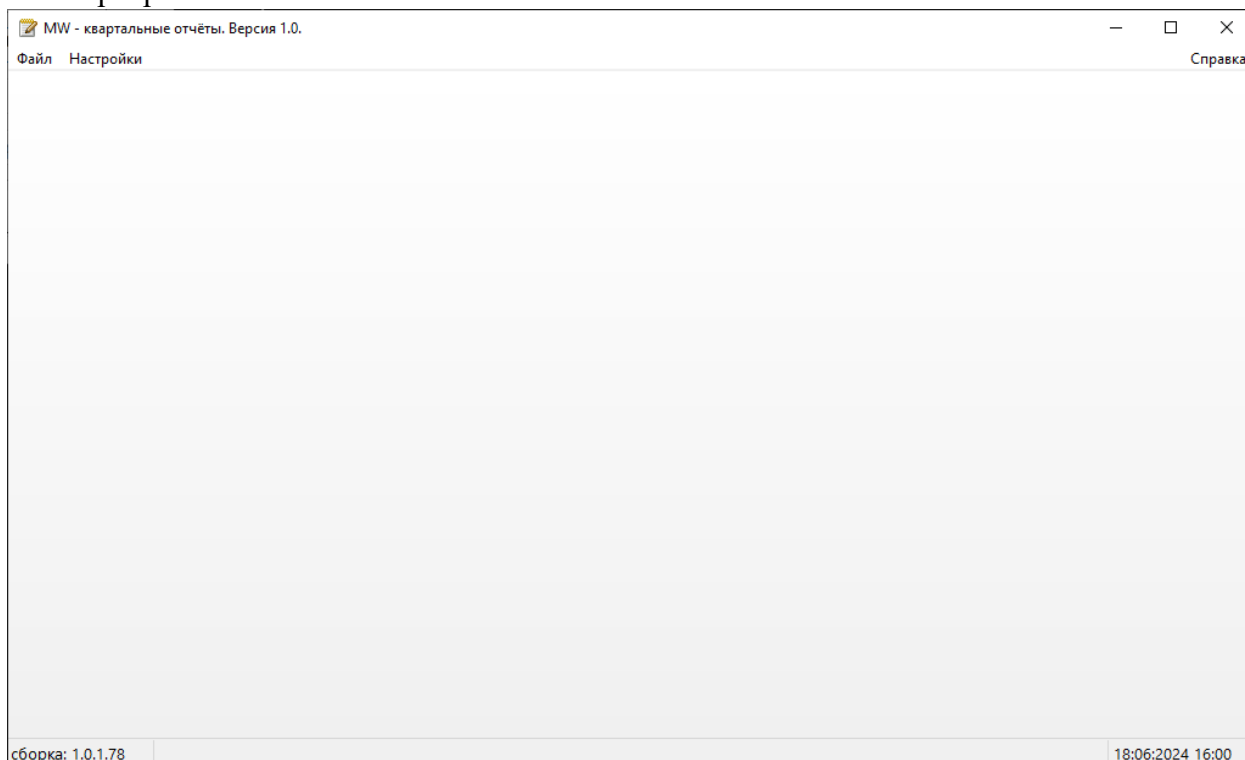
Пароль: ●●●●●●●● ENG

Порт: 3050

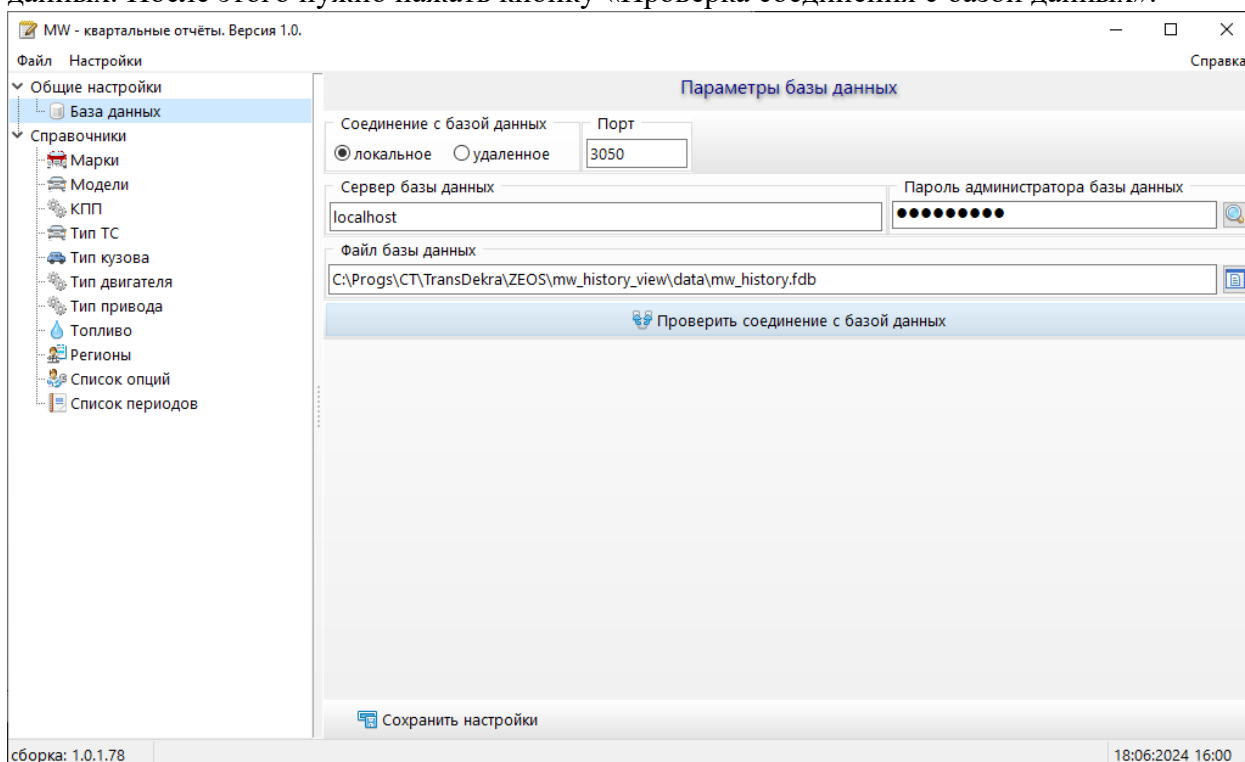
Роль: Администратор

✓ Подключиться к базе данных      ✗ Отмена

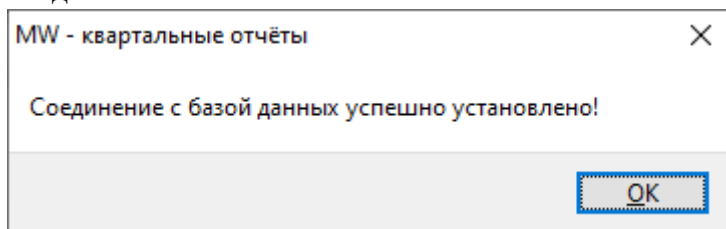
После ввода пароля и нажатия кнопки «Подключиться к базе данных» откроется главное окно программы.



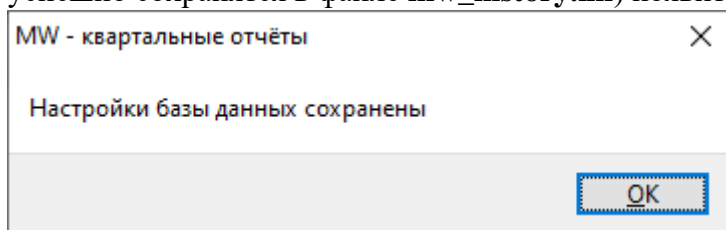
Программа позволяет установить базу данных в любой удобный каталог либо на удалённый сервер базы данных. Для этого (после копирования файла базы данных **MW\_HISTORY.FDB** в другой каталог или на удалённый сервер) необходимо зайти в настройки программы и задать соответствующие параметры для соединения с базой данных. После этого нужно нажать кнопку «Проверка соединения с базой данных».



Если соединение будет удачным появится соответствующее окно с подтверждением соединения.

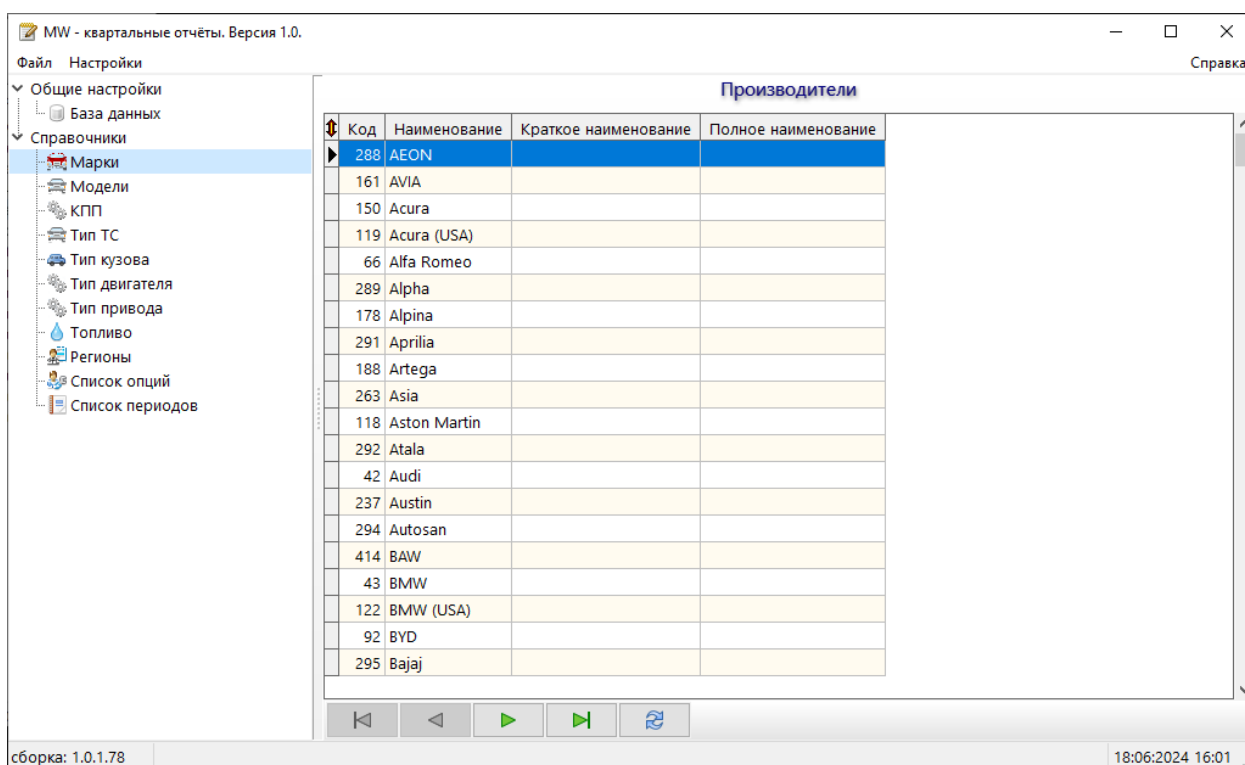


Для того, чтобы при следующем входе в программу выбиралось новое соединение с базой данных необходимо нажать кнопку «Сохранить настройки». После этого (если настройки успешно сохранятся в файле **mw\_history.ini**) появится следующее окно подтверждения.



## Как пользоваться

В настройках программы можно просмотреть справочники, используемые в программе.





MW - квартальные отчёты. Версия 1.0. Справка

Файл Настройки

Общие настройки

База данных

Справочники

- Марки
- Модели**
- КПП
- Тип ТС
- Тип кузова
- Тип двигателя
- Тип привода
- Топливо
- Регионы
- Список опций
- Список периодов

### Модели

Код	Наименование	Краткое наименование	Полное наименование
1894	10.145 LE-C		
4033	10.153		
1896	10.163 LE-C		
4034	10.223		
1897	10.224 L2000		
1898	10.224 LE-C		
3613	100		
5352	100		
3784	100 NX		
5017	1000		
5054	1000		
5084	1000		
5441	1000		
566	1007		
5753	102-2		
5112	103		
4572	103		
5754	103-2		
4573	104		
1348	1041		

сборка: 1.0.1.78 18:06:2024 16:01

MW - квартальные отчёты. Версия 1.0. Справка

Файл Настройки

Общие настройки

База данных

Справочники

- Марки
- Модели
- КПП**
- Тип ТС
- Тип кузова
- Тип двигателя
- Тип привода
- Топливо
- Регионы
- Список опций
- Список периодов

### КПП

Код	Наименование	Краткое наименование	Полное наименование
7	Автоматическая		
6	Механическая		
8	Нет		

сборка: 1.0.1.78 18:06:2024 16:01

MW - квартальные отчёты. Версия 1.0. Справка

Файл Настройки

Общие настройки

База данных

Справочники

- Марки
- Модели
- КПП
- Тип ТС**
- Тип кузова
- Тип двигателя
- Тип привода
- Топливо
- Регионы
- Список опций
- Список периодов

### Тип ТС

Код	Наименование	Краткое наименование	Полное наименование
7	Автобус		
2	Внедорожник		
4	Грузовой		
3	Легкий коммерческий		
1	Легковой		
6	Мототехника		

сборка: 1.0.1.78 18:06:2024 16:01

MW - квартальные отчёты. Версия 1.0. Справка

Файл Настройки

Общие настройки

База данных

Справочники

- Марки
- Модели
- КПП
- Тип ТС
- Тип кузова**
- Тип двигателя
- Тип привода
- Топливо
- Регионы
- Список опций
- Список периодов

### Типы кузовов

Код	Наименование	Краткое наименование	Полное наименование
41	1		
68	Автобус		
82	Автобус класса I (городской)		
81	Автобус класса II (междугородный)		
80	Автобус класса III (туристический)		
60	Автолавка фургон		
64	Бортовая платформа с тентом		
34	Бортовой грузовик		
54	Внедорожник		
40	Грузопассажирский фургон		
73	Дорожный мотоцикл		
35	Изотермический фургон		
24	Кабриолет		
78	Квадроцикл		
72	Кросс/эндуро мотоцикл		
25	Купе		
43	Лифтбек		
37	Мебельный фургон		
33	Микроавтобус		
27	Минивэн		

сборка: 1.0.1.78 18:06:2024 16:01

MW - квартальные отчёты. Версия 1.0. Справка

Файл Настройки

Общие настройки

База данных

Справочники

- Марки
- Модели
- КПП
- Тип ТС
- Тип кузова
- Тип двигателя**
- Тип привода
- Топливо
- Регионы
- Список опций
- Список периодов

### Тип двигателя

Код	Наименование	Краткое наименование	Полное наименование
15	00060001		Бензиновый
89	00050006		Газовый
37	00060007		Гибрид Бензин/Электро
114	00060004		Гибрид Дизель/Электро
17	00060002		Дизельный
39	00060003		Роторный
47	00060006		Электродвигатель
70	00050001		
82	00050002		
87	00050003		
78	00050004		
80	00050005		
86	00050007		

сборка: 1.0.1.78 18:06:2024 16:02

MW - квартальные отчёты. Версия 1.0. Справка

Файл Настройки

Общие настройки

База данных

Справочники

- Марки
- Модели
- КПП
- Тип ТС
- Тип кузова
- Тип двигателя
- Тип привода**
- Топливо
- Регионы
- Список опций
- Список периодов

### Тип привода

Код	Наименование	Краткое наименование	Полное наименование
28	00050002	Задний	Задний привод
13	00050001	Передний	Передний привод
85	00050007	Полный	Полный привод
30	00050004	Полный подключаемый	Полный подключаемый привод
88	00050006	Полный подключаемый	Полный подключаемый привод
20	00050003	Полный постоянный	Полный постоянный привод
79	00050005	Полный постоянный	Полный постоянный привод
101	00059999		

сборка: 1.0.1.78 18:06:2024 16:02

MW - квартальные отчёты. Версия 1.0. Справка

Файл Настройки

Общие настройки

База данных

Справочники

- Марки
- Модели
- КПП
- Тип ТС
- Тип кузова
- Тип двигателя
- Тип привода
- Топливо**
- Регионы
- Список опций
- Список периодов

### Тип топлива

Код	Наименование	Краткое наименование	Полное наименование
6	Бензин		
11	Бензин/газ		
8	Газ		
7	Дизель		
12	Дизель/газ		
9	Нет		
10			

сборка: 1.0.1.78 18:06:2024 16:02

MW - квартальные отчёты. Версия 1.0. Справка

Файл Настройки

Общие настройки

База данных

Справочники

- Марки
- Модели
- КПП
- Тип ТС
- Тип кузова
- Тип двигателя
- Тип привода
- Топливо
- Регионы**
- Список опций
- Список периодов

### Регионы

Код	Наименование	Краткое наименование	Полное наименование
22	Алтайский край		
28	Амурская область		
29	Архангельская область		
30	Астраханская область		
31	Белгородская область		
32	Брянская область		
33	Владимирская область		
34	Волгоградская область		
35	Вологодская область		
36	Воронежская область		
79	Еврейская автономная область		
75	Забайкальский край		
37	Ивановская область		
38	Иркутская область		
7	Кабардино-Балкарская республика		
39	Калининградская область		
40	Калужская область		
41	Камчатский край		
9	Карачаево-Черкесская республика		
42	Кемеровская область		

сборка: 1.0.1.78 18:06:2024 16:02

MW - квартальные отчёты. Версия 1.0.

Файл Настройки

Общие настройки  
База данных

Справочники  
Марки  
Модели  
КПП  
Тип ТС  
Тип кузова  
Тип двигателя  
Тип привода  
Топливо  
Регионы  
Список опций  
Список периодов

### Список опций

Код опции	Наименование
02	Антиблокировочная система (ABS)
03	Рециркулятор отработанных газов
04	Тяговое-сцепное устройство
05	Автоматическая КПП
06	Бортовой компьютер
07	Подушки безопасности
08	Тонированные стекла
09	Противоугонная сигнализация
10	Тахометр
11	Противобуксовочная система
12	Система загрузки длинномер. грузов/чехол для лыж
13	Адаптивная подвеска
15	Легкосплавные колесные диски
16	Система бесключевого доступа
17	Электростеклоподъемники
18	Панорамная крыша / панорамное лобовое стекло
19	Механическая КПП
19(5)	Механическая КПП (5 - ступ)
19(6)	Механическая КПП (6 - ступ)
19(7)	Механическая КПП (7 - ступ)

сборка: 1.0.1.78 18:06:2024 16:02

MW - квартальные отчёты. Версия 1.0.

Файл Настройки

Общие настройки  
База данных

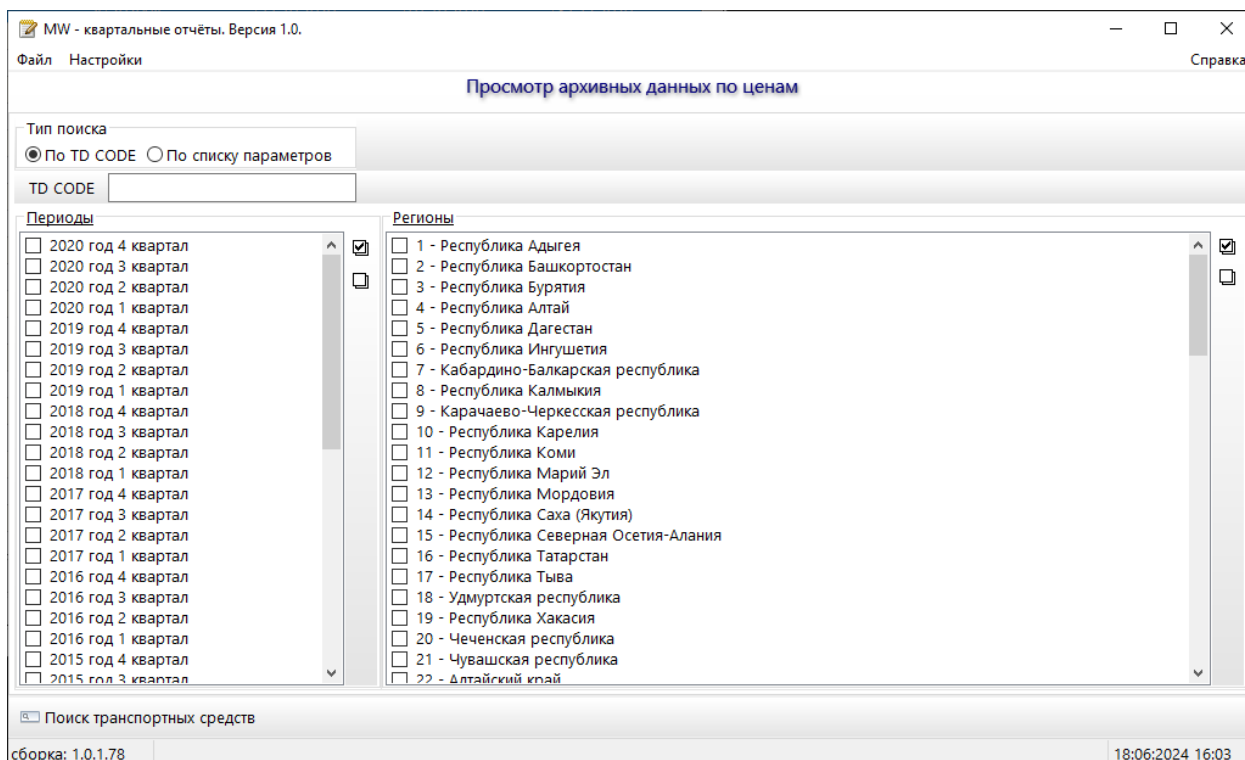
Справочники  
Марки  
Модели  
КПП  
Тип ТС  
Тип кузова  
Тип двигателя  
Тип привода  
Топливо  
Регионы  
Список опций  
Список периодов

### Список периодов

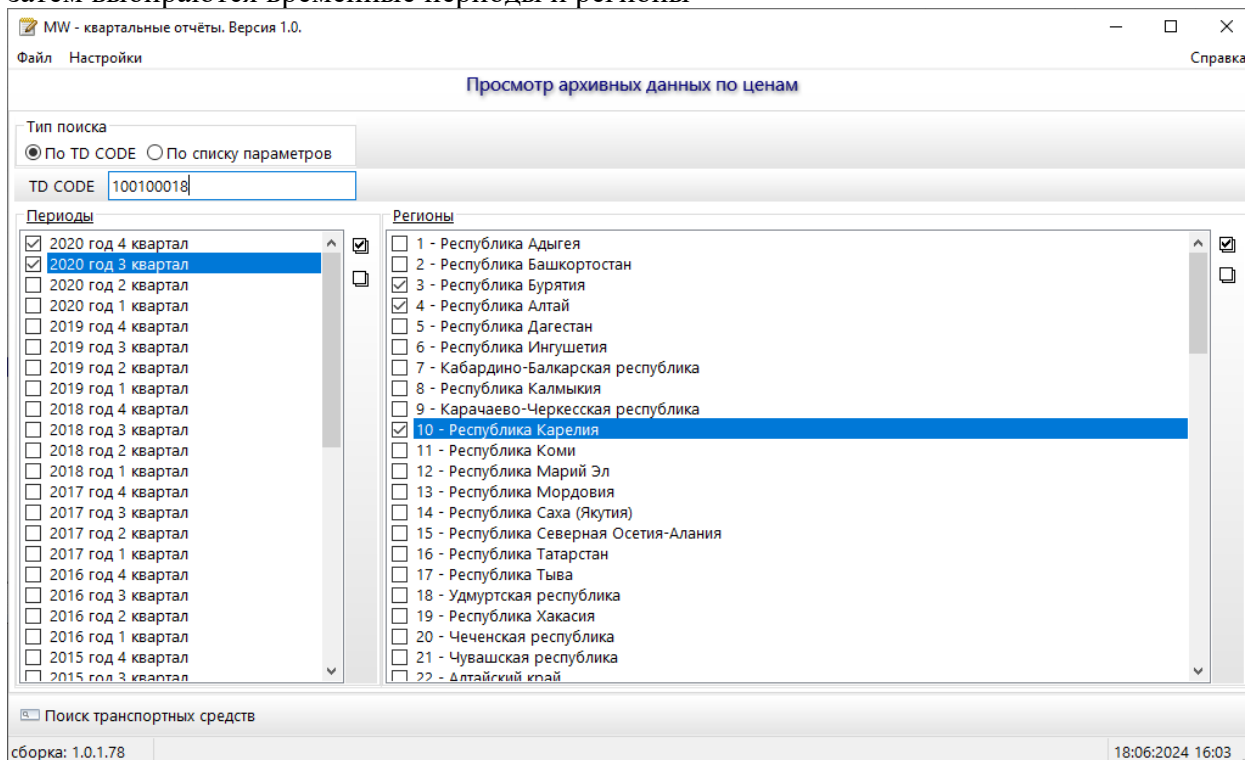
Год	Квартал	НТЕХТ	Дата расчёта	Начало кв.	Конец кв.
2020	4	202004	11.10.2020	01.10.2020	31.12.2020
2020	3	202003	11.07.2020	01.07.2020	30.09.2020
2020	2	202002	15.05.2020	01.04.2020	30.06.2020
2020	1	202001	21.01.2020	01.01.2020	31.03.2020
2019	4	201904	25.10.2019	01.10.2019	31.12.2019
2019	3	201903	12.07.2019	01.07.2019	30.09.2019
2019	2	201902	17.04.2019	01.04.2019	30.06.2019
2019	1	201901	11.12.2018	01.01.2019	31.03.2019
2018	4	201804	20.08.2018	01.10.2018	31.12.2018
2018	3	201803	15.06.2018	01.07.2018	30.09.2018
2018	2	201802	06.04.2018	01.04.2018	30.06.2018
2018	1	201801	30.12.2017	01.01.2018	31.03.2018
2017	4	201704	28.11.2017	01.10.2017	31.12.2017
2017	3	201703	29.08.2017	01.07.2017	30.09.2017
2017	2	201702	11.04.2017	01.04.2017	30.06.2017
2017	1	201701	26.03.2017	01.01.2017	31.03.2017
2016	4	201604	16.01.2017	01.10.2016	31.12.2016
2016	3	201603	30.11.2016	01.07.2016	30.09.2016
2016	2	201602	30.06.2016	01.04.2016	30.06.2016
2016	1	201601	09.02.2016	01.01.2016	31.03.2016

сборка: 1.0.1.78 18:06:2024 16:02

Просмотр данных возможен в двух вариантах — по TD\_CODE и по списку параметров.  
В первом варианте вводится значение TD\_CODE



затем выбираются временные периоды и регионы



После задания параметров поиска нажимаем кнопку «Поиск транспортных средств». Результат поиска показывается в следующем окне.

MW - квартальные отчёты. Версия 1.0. Справка

Файл Настройки Просмотр архивных данных по ценам

Список ТС

TD_CODE	Тип ТС	Марка	Модель	Модификация	Тип кузова	Топливо	Двигатель	Тип двигателя	Объём	Мощность	Тип привода
100100018	Легковой	Alfa Romeo	147	2.0 T.S. Distinctive	Хэтчбек	Бензин	2.0 i	Бензиновый	1970	150	Передний привод
100100018	Легковой	Alfa Romeo	147	2.0 T.S. Distinctive	Хэтчбек	Бензин	2.0 i	Бензиновый	1970	150	Передний привод
100100018	Легковой	Alfa Romeo	147	2.0 T.S. Distinctive	Хэтчбек	Бензин	2.0 i	Бензиновый	1970	150	Передний привод
100100018	Легковой	Alfa Romeo	147	2.0 T.S. Distinctive	Хэтчбек	Бензин	2.0 i	Бензиновый	1970	150	Передний привод
100100018	Легковой	Alfa Romeo	147	2.0 T.S. Distinctive	Хэтчбек	Бензин	2.0 i	Бензиновый	1970	150	Передний привод

Цены по регионам

Год-квартал	TD_CODE	Дата производства	Цена нового	регион 3	регион 4	регион 10
2020 - 3	100100018	01.05.2004		197200	197400	197000
2020 - 3	100100018	01.05.2005		228100	228300	227900
2020 - 3	100100018	01.05.2006		262000	262200	261700
2020 - 4	100100018	01.05.2004		193100	193300	192900
2020 - 4	100100018	01.05.2005		223800	224100	223600
2020 - 4	100100018	01.05.2006		257700	257900	257400

← Вернуться к выбору транспортных средств

сборка: 1.0.1.78 18:06:2024 16:04

Второй вариант поиска предусматривает введение таких параметров, как марка, модель транспортного средства и прочих параметров.

MW - квартальные отчёты. Версия 1.0. Справка

Файл Настройки Просмотр архивных данных по ценам

Тип поиска  
 По TD CODE  По списку параметров

Марка  Модель  Год выпуска

Тип двигателя  Мощность двигателя  Объём двигателя

КПП  Тип кузова  Кол-во дверей

Модификация

Периоды

2020 год 4 квартал  
 2020 год 3 квартал  
 2020 год 2 квартал  
 2020 год 1 квартал  
 2019 год 4 квартал  
 2019 год 3 квартал  
 2019 год 2 квартал  
 2019 год 1 квартал  
 2018 год 4 квартал  
 2018 год 3 квартал  
 2018 год 2 квартал  
 2018 год 1 квартал

Регионы

1 - Республика Адыгея  
 2 - Республика Башкортостан  
 3 - Республика Бурятия  
 4 - Республика Алтай  
 5 - Республика Дагестан  
 6 - Республика Ингушетия  
 7 - Кабардино-Балкарская республика  
 8 - Республика Калмыкия  
 9 - Карачаево-Черкесская республика  
 10 - Республика Карелия  
 11 - Республика Коми  
 12 - Республика Марий Эл

Поиск транспортных средств

сборка: 1.0.1.78 18:06:2024 16:04

MW - квартальные отчёты. Версия 1.0. Справка

Файл Настройки

### Просмотр архивных данных по ценам

Тип поиска  
 По TD CODE  По списку параметров

Марка  Модель  Год выпуска

Тип двигателя  Мощность двигателя  Объём двигателя

КПП  Тип кузова  Кол-во дверей

Модификация

3.5 DI VTEC Techno  
 3.5 DI VTEC Techno

Периоды

2020 год 4 квартал  
 2020 год 3 квартал  
 2020 год 2 квартал  
 2020 год 1 квартал  
 2019 год 4 квартал  
 2019 год 3 квартал  
 2019 год 2 квартал  
 2019 год 1 квартал  
 2018 год 4 квартал  
 2018 год 3 квартал  
 2018 год 2 квартал

Регионы

1 - Республика Адыгея  
 2 - Республика Башкортостан  
 3 - Республика Бурятия  
 4 - Республика Алтай  
 5 - Республика Дагестан  
 6 - Республика Ингушетия  
 7 - Кабардино-Балкарская республика  
 8 - Республика Калмыкия  
 9 - Карачаево-Черкесская республика  
 10 - Республика Карелия  
 11 - Республика Коми

сборка: 1.0.1.78 18:06:2024 16:05

После выбора значений всех необходимых параметров нажимаем кнопку «Поиск транспортных средств». Результат поиска показывается в следующем окне.

MW - квартальные отчёты. Версия 1.0. Справка

Файл Настройки

### Просмотр архивных данных по ценам

Список ТС

TD_CODE	Тип ТС	Марка	Модель	Модификация	Тип кузова	Топливо	Двигатель	Тип двигателя	Объём	Мощность	Тип г
409930003	Внедорожник	Acura	RDX	3.5 DI VTEC Techno	Универсал	Бензин	3.5 DI VTEC	Бензиновый	3471	277	Полный подкл
409930003	Внедорожник	Acura	RDX	3.5 DI VTEC Techno	Универсал	Бензин	3.5 DI VTEC	Бензиновый	3471	277	Полный подкл

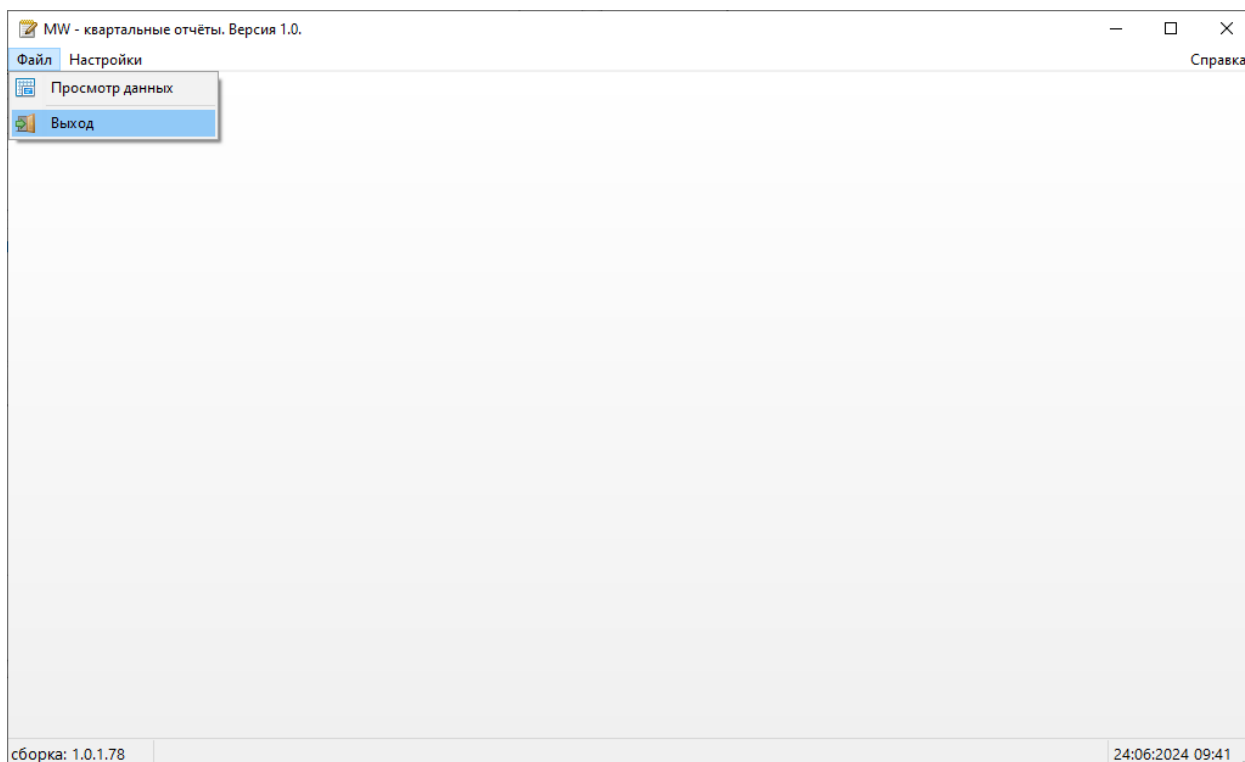
Цены по регионам

Год-квартал	TD_CODE	Дата производства	Цена нового	регион 3	регион 4	регион 10
2020 - 3	409930003	01.05.2015		1516300	1517800	1514900
2020 - 4	409930003	01.05.2015		1481600	1483000	1480100

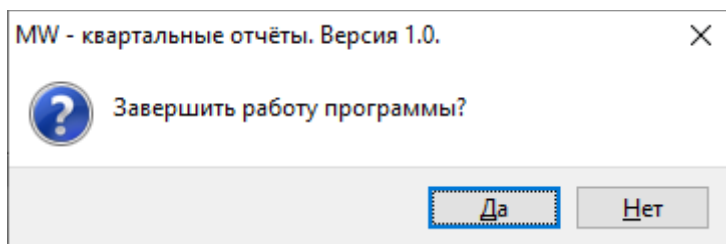
сборка: 1.0.1.78 18:06:2024 16:05

После завершения работы с программой необходимо выбрать пункт меню «Выход»





После успешного завершения программы появится окно подтверждения выхода из программы.



После выбора пункта «Да» программа завершит работу.